

NACZENIA

- ELEMENTY PROJEKTOWANE
- PROJEKTOWANY KORT TENISOWY Z ZAPLECZEM SOCJALNO-SPORTOWO-HOTELOWYM.
- PROJEKTOWANA PRZEWIĄZKA W II ETAPIE.
- ISTNIEJĄCY BUDYNEK ZAPLECZA SOCJALNEGO KORTÓW TENISOWYCH.
- ISTNIEJĄCY ZBIORNIK NA DESZCZÓWKĘ.
- ISTNIEJĄCE PŁACE UTWARDZONY I PARKING.
- ISTNIEJĄCA ZIELEŃ.

- ISTNIEJĄCE MIEJSCE SKŁADOWANIA ŚMIECI.
- GRANICA DZ. NR 128/4
- PROJEKTOWANA ROZBIÓRKA ISTNIEJĄCYCH INSTALACJI WEWNĘTRZNYCH.
- PROJEKTOWANE PRZYŁĄCZE GAZU W II ETAPIE.
- PROJEKTOWANE PRZYŁĄCZE WODY W II ETAPIE.
- PROJEKTOWANE PRZYŁĄCZE ENERGII ELEKTRYCZNEJ W II ETAPIE.
- PROJEKTOWANE PRZYŁĄCZE KANALIZACJI W II ETAPIE.
- PROJEKTOWANA INSTALACJA ŚCIEKÓW DESZCZOWYCH- DACHY.
- PROJEKTOWANA WĘWNETRZNA INSTALACJA GAZU.
- PROJEKTOWANA WĘWNETRZNA INSTALACJA WODY.
- PROJEKTOWANA INSTALACJA ELEKTRYCZNA.
- PROJEKTOWANA WYCINKA DRZEWA- JESION WYNIOSŁY ŚR. 122 CM.
- PROJEKTOWANA WYCINKA DRZEWA- WIERZBA PŁACZĄCA ŚR. 300 CM.

BILANS TERENU

NUMER EWIDENCYJNY DZIAŁKI	128/4	PROCENT
POWIERZCHNIA DZIAŁKI	4209 m <sup>2</sup>	
ISTNIEJĄCA ZIELEŃ NA 160-WS/ZP-09	1125,00m <sup>2</sup>	
POWIERZCHNIA DZIAŁKI INWESTYCYJNEJ.	3084m <sup>2</sup>	100%
PROJEKTOWANY HALA TENISOWA Z ZAPL.	1018,92m <sup>2</sup>	32,9%
PROJEKTOWANA PRZEWIĄZKA W II ETAPIE.	72,00m <sup>2</sup>	2,3%
ISTNIEJĄCE PŁACE I CHODNIKI.	520,00m <sup>2</sup>	16,9%
ISTNIEJĄCE OBIEKTY.	268,35m <sup>2</sup>	8,7%
ISTNIEJĄCA ZIELEŃ.	1204,73m <sup>2</sup>	39,2%

POWIERZCHNIA BIOLOGICZNIE CZYNNNA WYNOŚI 39,2 %  
 POWIERZCHNIA ZABUDOWY WYNOŚI 41,6 %

PROJEKT ZAGOSPODAROWANIA  
 NR DZIAŁKI 128/4  
 SKALA 1:500

INWESTOR: BESKIDZKI KLUB TENISOWY ADVANTAGE BIELSKO-BIAŁA.  
 SIEDZIBA: 43-346 BIELSKO-BIAŁA UL. CERAMICZNA 20

PROJEKT ZAGOSPODAROWANIA SPORZĄDZONO  
 NA AKTUALNEJ KOPII Z MAPY ZASADNICZEJ  
 PRZYJĘTEJ DO ZASOBU GEODEZYJNEGO W BIELSKU-BIAŁEJ  
 W DNIU 30.01.2020 SYMBOL P.24612020.204

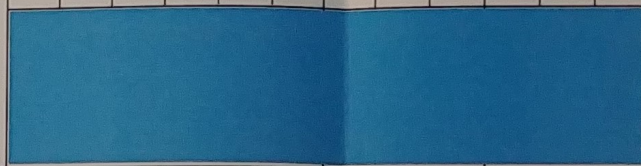


000000  
 NPS

ZWIERZCHOWSKI, GRYGIERZEC, MACHOWIAK S.C.  
 PRACOWNIA PROJEKTOWA  
 BUDOWLANO - INSTALACYJNA

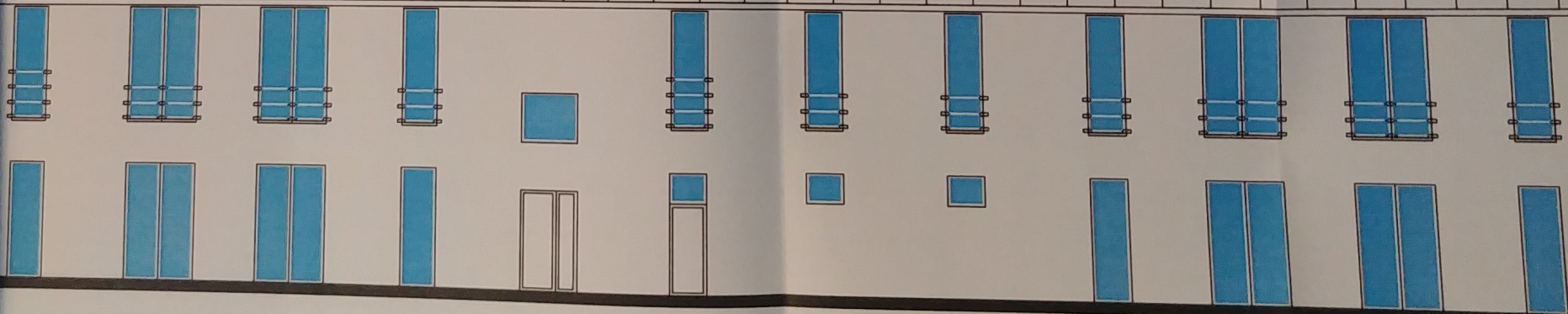
TEMAT: HALA TENISOWA Z ZAPLECZEM SOCJALNO-SPORTOWO-HOTELOWYM.  
 ADRES : BIELSKO-BIAŁA, UL. CERAMICZNA 20 DZ. NR 128/4  
 PROJEKT ZAGOSPODAROWANIA 1:500

PANEL DACHOWY

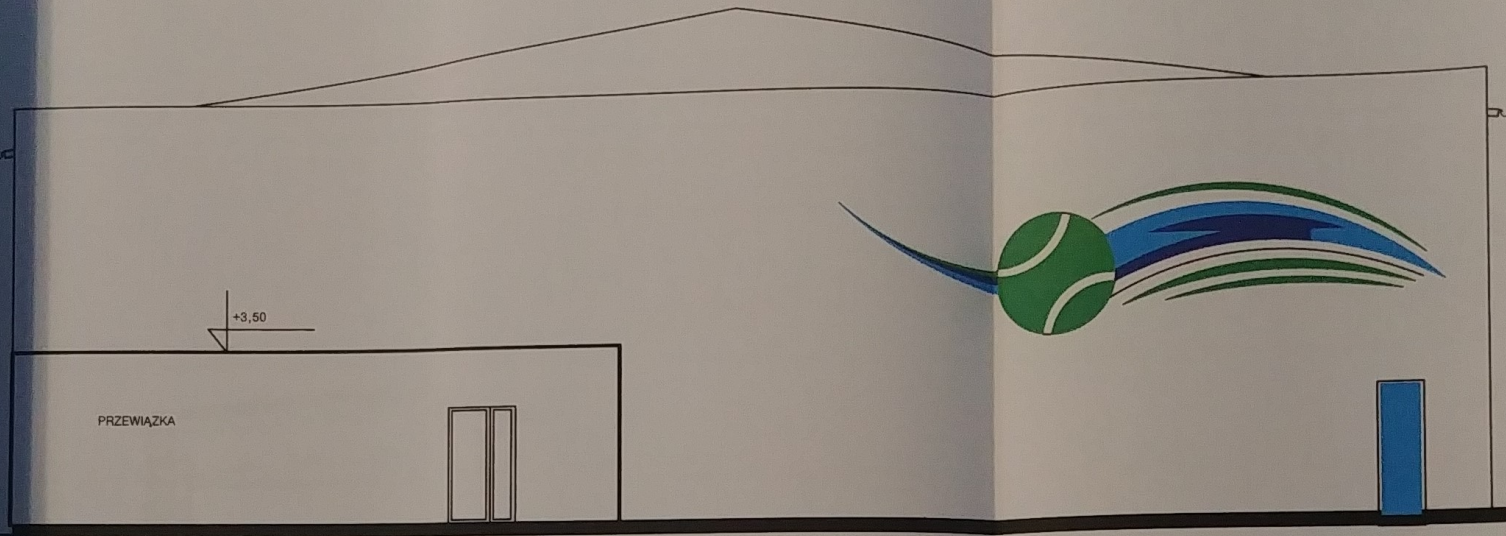


ELEWACJA POLNOCNA

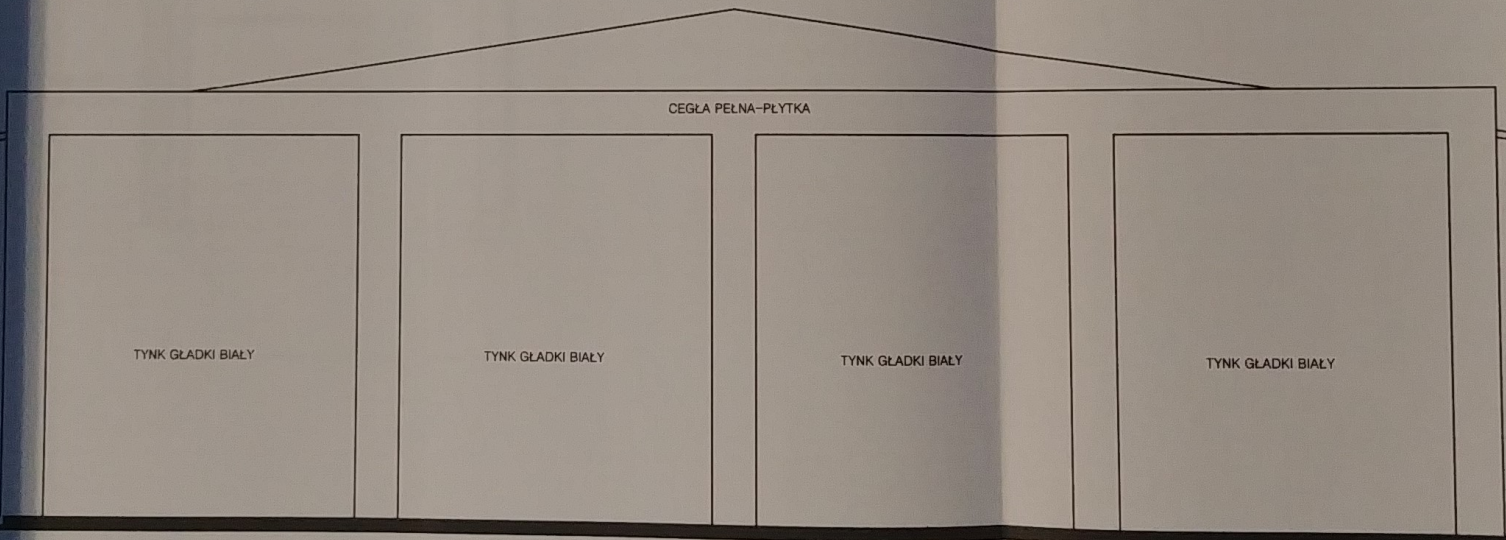
PANEL DACHOWY



ELEWACJA POŁUDNIOWA



ELEWACJA WSCHODNIA



ELEWACJA ZACHODNIA

ZWIERCZCHOWSKI, GRYGIERZEC, MACHOWIAK S.C. PRACOWNIA PROJEKTOWO - BUDOWLANO-INSTALACYJNA	
TEMAT : KONCEPCJA HALI	
ADRES : Bielsko-Biała, ul. Ceramiczna 20	
ELEWACJE 1:100	
PROJEKTOWAŁ: mgr inż. Marek Grygierzec	DAT: 2013